

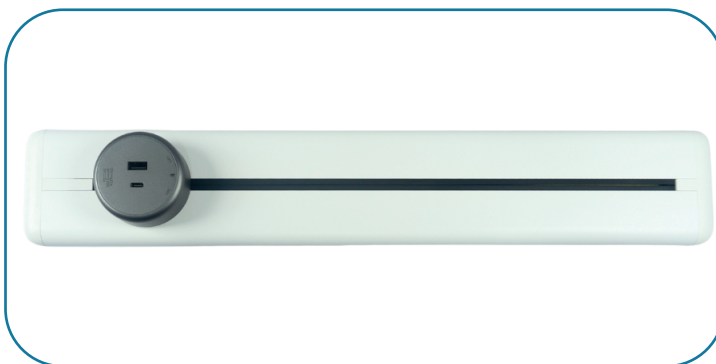
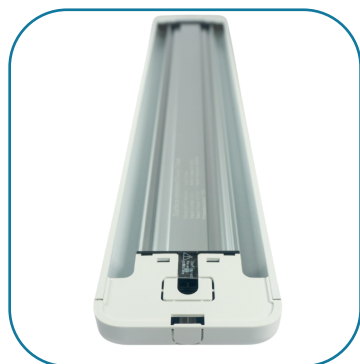
TRILHO DE ENERGIA (POWER TRACK)

Distribuição de energia elétrica em ambientes corporativos, industriais, comerciais e racks de TI, permitindo a conexão segura de múltiplos equipamentos ao longo do trilho.



CARACTERÍSTICAS:

- Sistema modular de distribuição elétrica em trilho
- Instalação em parede, painel, rack ou superfície plana
- Permite encaixe e deslocamento das tomadas ao longo do trilho (conforme modelo)
- Construção robusta, adequada para uso contínuo
- Design compacto e funcional



TRILHO DE ENERGIA (POWER TRACK)

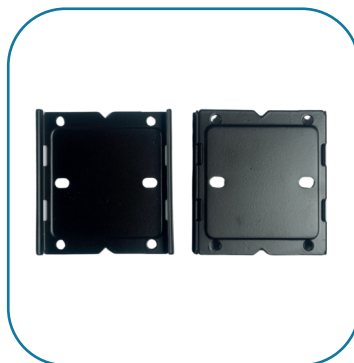
FICHA TÉCNICA:

Especificação elétrica	Descrição
Tensão nominal	127 / 220 V~ (bivolt)
Frequência	50/60 Hz
Corrente máxima	32 A (ou conforme modelo)
Potência máxima	Até 8.000 W em 250 V
Sistema de aterramento	Sim
Classe de proteção	IP20
Especificação mecânica	Descrição
Material do trilho	Alumínio extrudado
Material das tomadas	Termoplástico de alta resistência
Cor padrão	Preto, Branco ou Cinza
Comprimentos disponíveis	1,0 m
Fixação	Parafusos
Condições ambientais	Descrição
Temperatura de operação	0°C a +40 °C
Umidade relativa	Até 90% (sem condensação)
Uso	Uso interno
Tipo de tomada compatível	
Padrão brasileiro NBR 14136 (2P+T – 10 A ou 20 A)	
Padrão IEC C13 / C19 (opcional, conforme modelo)	
Tomadas móveis ou fixas, dependendo da configuração	
Segurança e conformidade	
Conforme ABNT NBR 14136	
Conforme NR-10 (quando instalado corretamente)	
Componentes com isolamento elétrico adequado	
Proteção contra contatos acidentais	

TRILHO DE ENERGIA (POWER TRACK)

CARACTERÍSTICAS:

- 1 Trilho de tomadas com 1 metro
- Acessórios de fixação
- Manual de instalação e operação



OBSERVAÇÕES:

As especificações podem variar conforme o modelo e a configuração do trilho. Recomenda-se que a instalação seja realizada por profissional qualificado.

Modelo	Descrição	Embalagem	Peso Liq.	Peso Bruto
DN-TR-EM-1W	TRILHO DE ENERGIA DE EMBUTIR 1M BRANCO	102x11x06mm	1,200kg	1,700kg
DN-TR-EM-1G	TRILHO DE ENERGIA DE EMBUTIR 1M CINZA	102x11x06mm	1,200kg	1,700kg
DN-TR-EM-1B	TRILHO DE ENERGIA DE EMBUTIR 1M PRETO	102x11x06mm	1,200kg	1,700kg
DN-TR-EM-50W	TRILHO DE ENERGIA DE EMBUTIR 50CM BRANCO	52x11x06mm	0,656kg	0,919kg
DN-TR-EM-50G	TRILHO DE ENERGIA DE EMBUTIR 50CM CINZA	52x11x06mm	0,656kg	0,919kg
DN-TR-EM-50B	TRILHO DE ENERGIA DE EMBUTIR 50CM PRETO	52x11x06mm	0,656kg	0,919kg
DN-TR-SB-50W	TRILHO DE ENERGIA DE SOBREPOR 50CM BRANCO	52x11x06mm	0,656kg	0,919kg
DN-TR-SB-50G	TRILHO DE ENERGIA DE SOBREPOR 50CM CINZA	52x11x06mm	0,656kg	0,919kg
DN-TR-SB-50B	TRILHO DE ENERGIA DE SOBREPOR 50CM PRETO	52x11x06mm	0,656kg	0,919kg
DN-TE1MSB-BR	TRILHO DE ENERGIA 1M SOBREPOR BRANCO	102x11x06mm	1,200kg	1,700kg
DN-TE1MSB-CZ	TRILHO DE ENERGIA 1M SOBREPOR CINZA	102x11x06mm	1,200kg	1,700kg
DN-TE1MSB-PT	TRILHO DE ENERGIA 1M SOBREPOR PRETO	102x11x06mm	1,200kg	1,700kg

TRILHO DE ENERGIA (POWER TRACK)

MÓDULO USB PARA TRILHO DE ENERGIA - USB TIPO A E TIPO C - CARREGAMENTO RÁPIDO E DESIGN MODERNO

Módulo USB desenvolvido para instalação em trilhos de tomada (power track), ideal para ambientes corporativos, residenciais e comerciais. Possui portas USB Tipo A e USB Tipo C, permitindo o carregamento rápido e simultâneo de smartphones, tablets e outros dispositivos eletrônicos compatíveis, sem a necessidade de adaptadores externos. Seu design moderno e discreto integra-se perfeitamente a escritórios, estações de trabalho, salas de reunião e áreas colaborativas, oferecendo praticidade, organização e otimização de espaço. Fabricado com materiais de alta qualidade, garante segurança, durabilidade e excelente desempenho elétrico.



CARACTERÍSTICAS:

- Compatível com trilhos de tomada (power track)
- Portas USB Tipo A + USB Tipo C
- Suporte a carregamento rápido
- Instalação simples e prática
- Design moderno e acabamento sofisticado
- Ideal para uso profissional e residencial

ADQUIRIDO SEPARADAMENTE:

Produto	Descrição
DN-TEMUSB-BR	MÓDULO USB TIPO-A TIPO-C P/ TRILHO DE ENERGIA BRANCO
DN-TEMUSB-CZ	MÓDULO USB TIPO-A TIPO-C P/ TRILHO DE ENERGIA CINZA
DN-TEMUSB-PT	MÓDULO USB TIPO-A TIPO-C P/ TRILHO DE ENERGIA PRETO

TRILHO DE ENERGIA (POWER TRACK)

MÓDULO DE TOMADA PARA TRILHO DE ENERGIA

O Módulo de Tomada para Trilho de Energia é um acessório projetado para distribuição elétrica prática, segura e modular em sistemas com trilho energizado (power track/bus duct). Permite a conexão rápida de equipamentos elétricos sem necessidade de instalações fixas, oferecendo flexibilidade e organização ao ambiente.

CARACTERÍSTICAS:

- Compatível com trilhos de energia padrão
- Encaixe rápido e seguro no trilho
- Design modular, permitindo reposicionamento conforme a necessidade
- Construção robusta e resistente
- Ideal para ambientes corporativos, industriais, comerciais e bancadas técnicas



Especificação elétrica	Descrição
Tipo de tomada	Padrão brasileiro NBR 14136
Corrente nominal	10A ou 20A (conforme modelo)
Tensão nominal	Bivolt (127/220 V~)
Material do corpo	Termoplástico de alta resistência
Contatos	Metálicos com alta condutividade elétrica
Fixação	Sistema de encaixe direto no trilho de energia
Cor	Preto, branco ou conforme modelo

ADQUIRIDO SEPARADAMENTE:

Produto	Descrição
DN-TEMT10A-BR	MÓDULO DE TOMADA 10A P/ TRILHO DE ENERGIA BRANCO
DN-TEMT10A-CZ	MÓDULO DE TOMADA 10A P/ TRILHO DE ENERGIA CINZA
DN-TEMT10A-PT	MÓDULO DE TOMADA 10A P/ TRILHO DE ENERGIA PRETO